



E-Class™ Mark III

Impresoras de códigos de barras para escritorio

Disponible con emulación EPL

Información general sobre las características

- **Carga fácil:** el gabinete horizontal dividido con bisagra en la parte posterior facilita la carga de cintas y etiquetas.
- **Estructura robusta:** las paredes dobles y las bisagras concéntricas brindan una robusta integridad estructural.
- **Ventana de medios envolvente:** permite al operador verificar visualmente el nivel de los medios sin interrumpir la impresión.
- **Protección contra derrames:** el panel de la interfaz del usuario está sellado para evitar daños producidos por líquidos y residuos.
- **Cintas de menor costo:** las cintas estandarizadas con eje interno de una pulgada de diámetro tienen menor costo que las cintas de escritorio típicas (más pequeñas).
- **Rollo de medios de gran tamaño:** reduzca las interrupciones y optimice el tiempo de actividad gracias a la mayor capacidad de medios del modelo Professional +.
- **Plegado en acordeón y apilado internos:** protege a los medios del entorno y elimina el rizado en el modelo Professional +.
- **Mantenimiento fácil:** no se necesitan herramientas ni experiencia para reemplazar las partes más importantes (el cabezal de impresión y el rodillo).
- **Pantalla gráfica de gran tamaño:** permite realizar cambios de manera rápida y fácil y proporciona una indicación visual del estado (solo los modelos Professional).
- **Conectividad inalámbrica opcional:** la comunicación mediante 802.11 a/b/g y Bluetooth facilita compartir, administrar y localizar impresoras donde las necesite (solo modelos Professional).

La familia de impresoras térmicas de escritorio pequeñas E-Class Mark III está diseñada para una amplia variedad de aplicaciones y sectores en los que se necesita una impresora de código de barras confiable y económica. Datamax-O'Neil puso en práctica su experiencia en impresoras industriales para ofrecer a los clientes una impresora de nivel inicial con las características y la confiabilidad que normalmente se encuentran en impresoras más caras. La E-Class Mark III es asequible, fácil de usar y de funcionamiento económico.

Gracias a la pantalla LCD interactiva y a la rapidez de carga de medios, la E-Class Mark III es muy fácil de usar. Los usuarios notarán una considerable reducción de los costos operativos diarios gracias a la mayor capacidad de medios y de rollo de cinta de la E-Class Mark III. La E-Class Mark III es una de las impresoras más valiosas del mercado. Su precio competitivo, diseño probado y rendimiento confiable le permiten mantenerse operativa por más tiempo que las demás impresoras.

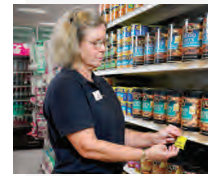
¿Por qué debería pagar por características que no necesita? La E-Class está disponible en cuatro modelos que ofrecen las características necesarias para satisfacer la más amplia variedad de requisitos del consumidor. En la tabla de la siguiente página, podrá encontrar un análisis de las características de cada modelo.

Aplicaciones conocidas



Producción

- Etiquetas de producto
- Trabajo en progreso
- Seguimiento de reparaciones
- Etiquetas para agencias
- Instrucciones



Ventas minoristas

- Etiquetas de artículos
- Etiquetas de estantes
- Especiales y promotores
- Etiquetado de devolución



Centros de atención sanitaria

- Seguimiento de especímenes
- Etiquetado de registros
- Pulseras identificadoras para pacientes
- Identificación de activos
- Farmacias



Servicio postal

- Etiquetas de envío
- Enrutamiento de paquetes
- Administración de entregas

Sus beneficios



Asequible: la impresora E-Class Mark III se diseñó cuidadosamente para maximizar el valor de la inversión: precio de compra competitivo, estructura con paredes dobles para proporcionar una mayor durabilidad y un diseño comprobado para brindar confiabilidad en el largo plazo.



Fácil de usar: la impresora E-Class Mark III facilita el reemplazo de impresoras existentes o la instalación de nuevas impresoras con emulaciones de los lenguajes más usados incluidas con cada impresora y con una selección de opciones de conectividad. La pantalla LCD de fácil uso y la rápida carga de medios y cintas hacen de esta impresora un modelo muy valorado por los usuarios.



Funcionamiento económico: la E-Class Mark III reduce los costos operativos diarios al minimizar el consumo de energía y reducir los costos asociados con los suministros como etiquetas y cintas.



¿Sabía que...?

Usar etiquetas y papel de calidad puede prolongar significativamente la duración del cabezal de la impresora. Datamax-O'Neil ofrece una gran variedad de medios de alta calidad para sus impresoras, incluidas etiquetas y recibos personalizados y estándar, medios para la impresión de entradas y productos limpiadores. Cuando elige Datamax-O'Neil, obtiene un compromiso comprobado de calidad superior. Calidad que da como resultado rendimiento y compatibilidad... Garantizado.



datamax·oneil
right by our customers.

Especificaciones del producto ■ ■ ■

Basic



El modelo Basic cumple con las necesidades de las aplicaciones de código de barras más usadas. Se incluyen puertos USB y serie de manera estándar. Se encuentran disponibles las opciones de 300 PPP, transferencia térmica y despegado de etiquetas.

Advanced



El modelo Advanced es ideal para aplicaciones en las que se necesitan comunicaciones de red, altas velocidades de impresión o compatibilidad con medios especiales. El modelo Advanced incluye todas las características y opciones del modelo Basic más puertos de comunicaciones Ethernet y paralelo y paralelo, un sensor de indización de medios posicional y velocidades de impresión de hasta 5 pulgadas por segundo.

Professional



El modelo Professional es ideal para aplicaciones sofisticadas que requieren un nivel más alto de funcionalidad de la interfaz, mayor rendimiento y opciones de comunicación inalámbrica. Incluye una pantalla gráfica con una interfaz de navegación por menús, un reloj de tiempo real, alarma sonora, conectividad con host USB, mayor velocidad de impresión y comunicaciones inalámbricas LAN y Bluetooth opcionales.

Professional+



El modelo Professional + (plus) es ideal para aplicaciones que requieren una gran capacidad interna de medios. El modelo Professional + tiene todas las características del modelo Professional, incluidos un rollo interno de gran tamaño, medios internos plegados en acordeón y un seguro de gabinete opcional.

Modelo

E-4204B (203 PPP)
E-4304B (300 PPP)

E-4205A (203 PPP)
E-4305A (300 PPP)

E-4206P (203 PPP)
E-4305P (300 PPP)

E-4206L (203 PPP)
E-4305L (300 PPP)

Opciones de comunicación

USB 2.0
RS232 serie

USB 2.0
RS232 serie
Paralelo bidireccional
Ethernet 10/100 BaseT

USB 2.0
RS232 serie
Paralelo bidireccional
Ethernet 10/100 BaseT

Host USB
LAN inalámbrica 802.11 a/b/g (opcional)
Bluetooth® v2.0 (opcional)

Dimensiones

203,5 mm x 187 mm x 282 mm (8,01" an x 7,36" a x 11,10" p)

203,5 mm x 243 mm x 356 mm
(8,01" an x 9,56" a x 14" p)

Peso

2,4 kg (5,25 lbs.)

3,5 kg (7,7 lbs.)

Velocidad

101 mm/s (4 PPS)

127 mm/s (5 PPS)

152 mm/s (6 PPS) a 203 PPP; 127 mm/s (5 PPS) a 300 PPP

Ancho máximo de impresión

108 mm (4,25") a 8 puntos/mm (203 PPP); 106 mm (4,16") a 12 puntos/mm (300 PPP)

Diámetro máximo de rollo de medio

127 mm (5,0")

7,2" (183 mm)

Diámetro de eje de medio

Mín.: 25 mm (1") / Máx.: 38 mm (1,5")

Mín.: 25 mm (1") / Máx.: 76 mm (3")

Memoria

DRAM de 16 MB/Flash de 64 MB

DRAM de 32MB/Flash de 64 MB

Accesorios/opciones de fuente de alimentación

Gabinete inferior a medida para convertidor de alimentación (opcional)
Gabinete inferior a medida para convertidor de alimentación y paquete de baterías (accesorio)

No disponible

Indicadores/pantalla

Dos indicadores luminosos de tres colores

Dos indicadores luminosos de tres colores
Pantalla gráfica de varias líneas, monocromática
Sistema de menús de configuración
Alerta sonora
Reloj de tiempo real

Tres dimensiones de valor

El valor es mucho más que el precio de compra de un producto. Es un equilibrio entre costo, características y sostenibilidad.

A esto nos referimos con "Tres dimensiones de valor". La impresora E-Class *Mark III* incorpora todas estas dimensiones. Es asequible, fácil de usar y de funcionamiento económico.

Asequible



Precio de compra competitivo

La impresora E-Class *Mark III* es más barata que otras impresoras de su categoría.

Estructura duradera

Nuestros diseños comprobados y la robusta estructura con paredes dobles nos permiten garantizar que su impresora durará más que las de la competencia.

Rendimiento confiable

A diferencia de las impresoras láser y de inyección de tinta, la E-Class *Mark III* se diseñó para trabajar de manera confiable con etiquetas adhesivas y no requiere mantenimiento ni limpieza constantes.

Bajo mantenimiento

Con excepción del cabezal de impresión y del rodillo, la E-Class *Mark III* tiene relativamente pocas partes móviles expuestas al desgaste, lo cual le permite ahorrar dinero en reparaciones.

Fácil de usar



Cambio de medios más rápidamente y con menor frecuencia

Los rollos de medios son fáciles de cambiar, y los rollos de cinta son tres veces más grandes, lo que permite una menor frecuencia de reemplazo.

Funcionamiento simple

La impresora E-Class *Mark III* incluye controles fáciles de usar, y los modelos Professional incluyen una pantalla gráfica de gran tamaño.

Fácil de instalar

La instalación es fácil y presenta una gran variedad de opciones de comunicación alámbrica e inalámbrica, controladores para Windows® y puntos de restablecimiento en fábrica/del distribuidor.

Sistema operativo con emulación de lenguajes

El sistema operativo de la impresora interpreta varios lenguajes de impresora, por lo que la integración del sistema no requiere cambios de programación.

Funcionamiento económico



Consumo de energía reducido

La impresora E-Class *Mark III* tiene un cabezal de impresión fijo que solo aplica calor a los puntos necesarios, lo que permite ahorrar energía.

Menor costo de materiales

A diferencia de la mayoría de las impresoras de escritorio pequeñas, la E-Class *Mark III* usa cintas económicas de gran capacidad que permiten amortizar el costo de la impresora.

Menor desperdicio de materiales

A diferencia de las impresoras de inyección de tinta o láser que desperdician medios, la E-Class *Mark III* imprime etiquetas individuales, lo que le permite imprimir exactamente lo que necesita y evitar el desperdicio de etiquetas no impresas.



¿Sabía que...?

Las **garantías extendidas** de Datamax-O'Neil proporcionan la cobertura que usted busca para el correcto funcionamiento de la impresora mucho después de que haya caducado el período original de garantía. Las garantías extendidas incluyen tiempos de respuesta rápidos, una variedad de opciones integrales y un gran espectro de opciones de duración de contrato. *(no se encuentran disponible en todos los países)*



Especificaciones del producto

Tecnología de impresión

- Tipo de impresora:
 - Térmica directa; Transferencia térmica opcional
- Rango de longitud de impresión:
 - De 9,5 mm a 2.514 mm (de 0,375" a 99")
- Resolución:
 - 8 puntos/mm (203 PPP)
 - 12 puntos/mm (300 PPP) opcional

Características físicas

- Color:
 - Gris cálido Pantone®
- Temperatura de funcionamiento:
 - De 4 °C a 35 °C (de 40 °F a 95 °F)
- Consumo de energía :
 - 24 Volts, 2,5 Amps
- Estructura:
 - Gabinete dividido con bisagra concéntrica posterior
 - Estructura termoplástica de gran robustez y con paredes dobles
 - Ventana de medios transparente envolvente
- Fuente de alimentación:
 - Convertidor de alimentación automático

Integración

- Puertos de comunicación:

	Basic	Adv	Pro	Pro+
RS232 serie	Estándar			
USB 2.0	Estándar			
Paralelo bidireccional		Estándar		
Ethernet 10/100 BaseT		Estándar		
Host USB			Estándar	
802.11 a/b/g			Opcional	
Bluetooth® v2.0			Opcional	

- 802.11 a/b/g:
 - Estándar de red: IEEE 802.11 a/b/g
 - Modos de acceso inalámbrico: de infraestructura y ad-hoc
 - Protocolos de seguridad:

	WEP	WPA	WPA2
Modos		PSK/Enterprise	
Seguridad/ Cifrado	64/128	TKIP/RC4	CCMP/AES
Autenticación	LEAP, EAP-PEAP, EAP-FAST, EAP-TTLS, EAP-LEAP		

- Compatibilidad de red: DHCP, TCP/IP, UDP, DNS, BOOTP
- Software:
 - NETira CT: herramienta de configuración de impresora (solo modelos Professional)
 - NETira RM: Gerenciamiento remoto
 - NETira LD: Programa diseñador de etiquetas
 - Controladores: Windows® XP, Windows® Vista, Windows® NT, Windows 7, Windows 8 (32 & 64-bit)
- Firmware:
 - Actualizaciones: disponibles en línea
- Compatibilidad con lenguaje universal de comandos de impresoras:
 - PL-Z(ebra) PL-B(oca)
 - PL-I(Intermec) PL-E(Itron)
 - XML habilitado

Códigos de barras/fuentes/gráficos

- Códigos de barras:
 - Lineales: Código 3 de 9, UPC-A, UPC-E, Intercalado 2 de 5 (I 2 de 5), Código 128, EAN-13, EAN-8, HBIC, Codabar, Intercalado 2 de 5 con suma de comprobación de módulo 10, Plessey, Intercalado 2 de 5 con una suma de comprobación de módulo 10 y barras portadoras de envío, apéndice UPC de dos dígitos, apéndice UPC de 5 dígitos, Código 93, Postnet, Código 128 UCC/EAN, Telepen
 - Simbologías en 2D: UPS MaxiCode, FIM, PDF-417, DataMatrix, QR Code, Aztec, Código 128 con conmutación automática de subconjuntos, GS1 Databar (anteriormente RSS), Código de barras vinculado TCIF 3 de 9 (TLC39), MicroPDF 417
- Fuentes residentes:
 - Diez fuentes alfanuméricas de 2 mm a 6 mm (de 0,08" a 0,25"), incluidas OCR-A, OCR-B y la fuente uniforme CG Triumvirate™ de AGFA®
- Tipos de fuente que se pueden descargar:
 - True-Type, AGFA® Intellifont™, de mapa de bits
- Conjunto de caracteres:
 - Página de códigos 850 de IBM® modificada; incluye caracteres para inglés y para la mayoría de los países europeos, escandinavos e hispanohablantes.
 - 50 páginas de códigos residentes
- Expansión y rotación de fuente:
 - Todas las fuentes pueden ampliarse vertical y horizontalmente hasta 24x; las fuentes y los gráficos se pueden imprimir en cuatro direcciones: 0°, 90°, 180° y 270°
- Gráficos admitidos:
 - archivos con formato .PCX, .BMP y .IMG
- Campos invertidos/imagen espejo:
 - Cualquier campo de fuente o gráfico puede imprimirse como una imagen normal o invertida

Aprobación de organismos

Póngase en contacto con el representante de ventas para obtener la lista de aprobación más actualizada

Garantía

- Impresora*: 1 año (incluye rodillo y opciones instaladas)
- Cabezal de impresión*: 1 año o 1.000.000 de pulgadas, lo que ocurra antes
- Póngase en contacto con el representante de ventas para obtener información sobre opciones de garantía extendida

*cuando se usa con suministros aprobados

Compatibilidad con medios

- Rollo de etiquetas:
 - Rango de ancho: 19 - 112 mm (0,75" - 4,40")
 - Rango de grosor: 0,06 - 0,25 mm (0,0025" - 0,01")
 - Rollos: enrollados hacia adentro o hacia afuera
- Cintas:
 - Diámetro exterior máximo: 65 mm (2,6")
 - Ancho de eje mínimo: 109 mm (4,3") para un diámetro de 0,5" o 25 mm (1") para un diámetro de 1"
 - Ancho de eje máximo: 109 mm (4,3")
 - Rango de ancho: 25 mm - 109 mm (1" - 4,3")
 - Rollos: con interior recubierto (CSI) o con exterior recubierto (CSO)
- Rango de sensor de indización:
 - Transmisor (combinación de sensores superior e inferior): espacio, orificio o muesca
 - » Basic: 5 mm (0,19") a la derecha de CL
 - » Adv/Pro/Pro+: 42 mm (1,65") a la izquierda de CL hasta 34 mm (1,33") a la derecha de CL
 - Reflectante (solo sensor inferior): barra, orificio o muesca
 - » Basic: 5 mm (0,19") a la derecha de CL
 - » Adv/Pro/Pro+: 58 mm (2,28") a la izquierda de CL hasta 34 mm (1,33") a la derecha de CL
- Plegado en acordeón y apilado internos (solo modelos Pro+):
 - Profundidad máxima: 165 mm (6,5")
 - Altura máxima: 135 mm (5,3")
 - Ancho máximo: 108 mm (4,25")

Accesorios

- Paquete de baterías (no disponible para Pro+)
- Rebobinador externo
- Gabinete de fuente de alimentación
- Canal de carga automática (no disponible para Pro+)
- Gabinete de fuente de alimentación (no disponible para Pro+)
- Soporte de medios externo (rollo grande)
- Kit de seguridad: cerradura de gabinete y punto de fijación (solo Pro+)

Opciones

- Transferencia térmica (incluye adaptadores de cinta de 1")
- Alta resolución (300 PPP)
- LAN inalámbrica (solo modelos Professional)
- Bluetooth® v2.0 (solo modelos Professional)
- Dispensador de etiquetas (despegador) con área de sensores
- Cortadora con área de sensores (no disponible para Basic)



datamax • o'neil
right by our customers.

A Company

www.datamax-oneil.com

Especificaciones sujetas a cambios sin previo aviso. Todos los nombres de productos, nombres de marcas o marcas registradas son propiedad de sus respectivos titulares. Copyright 2012, Datamax-O'Neil (rev. 20120430)